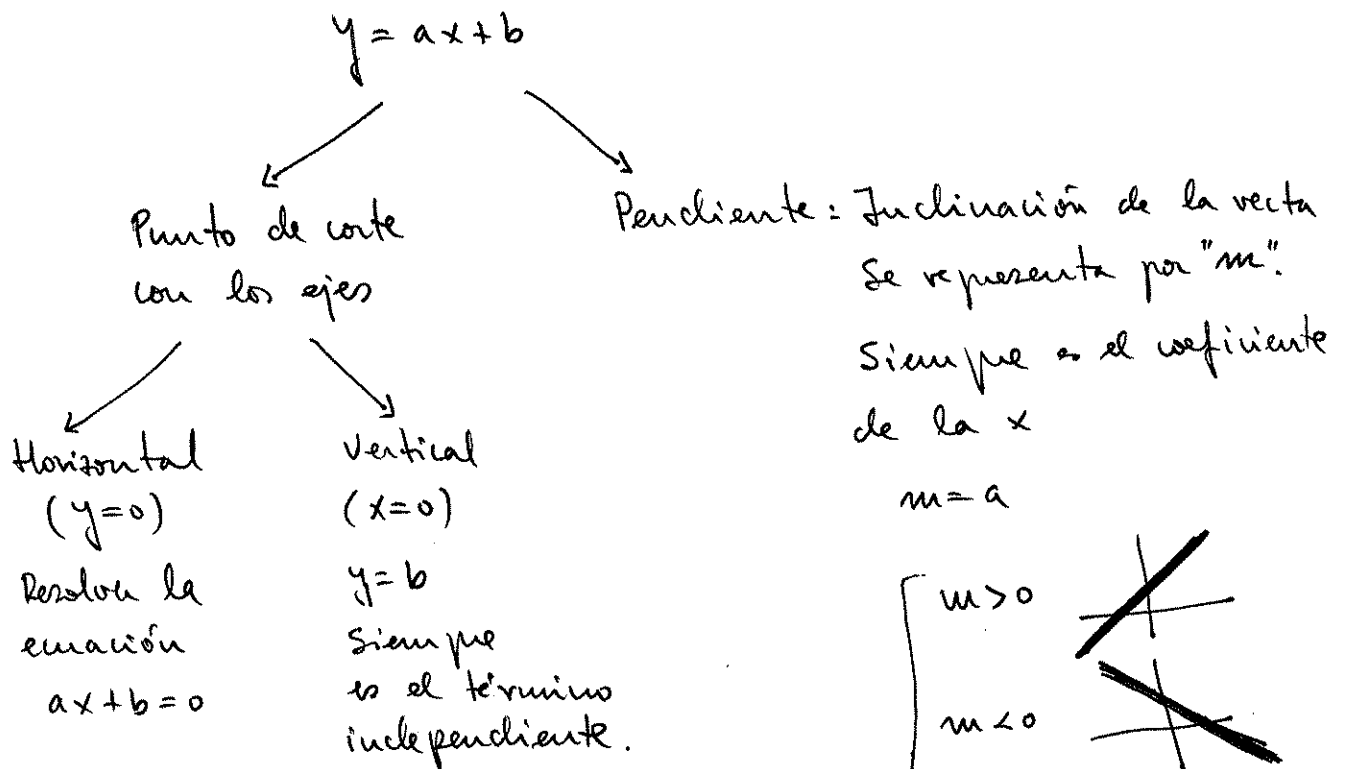


ESQUEMA PARA DIBUJAR LA FUNCIÓN LINEAL



Ejercicios:

Sin hacer una tabla de valores dibuja las siguientes rectas y calcula sus pendientes:

$$y = 3x - 1$$

$$y = 2x + 3$$

$$y = \frac{x}{2} - 5$$

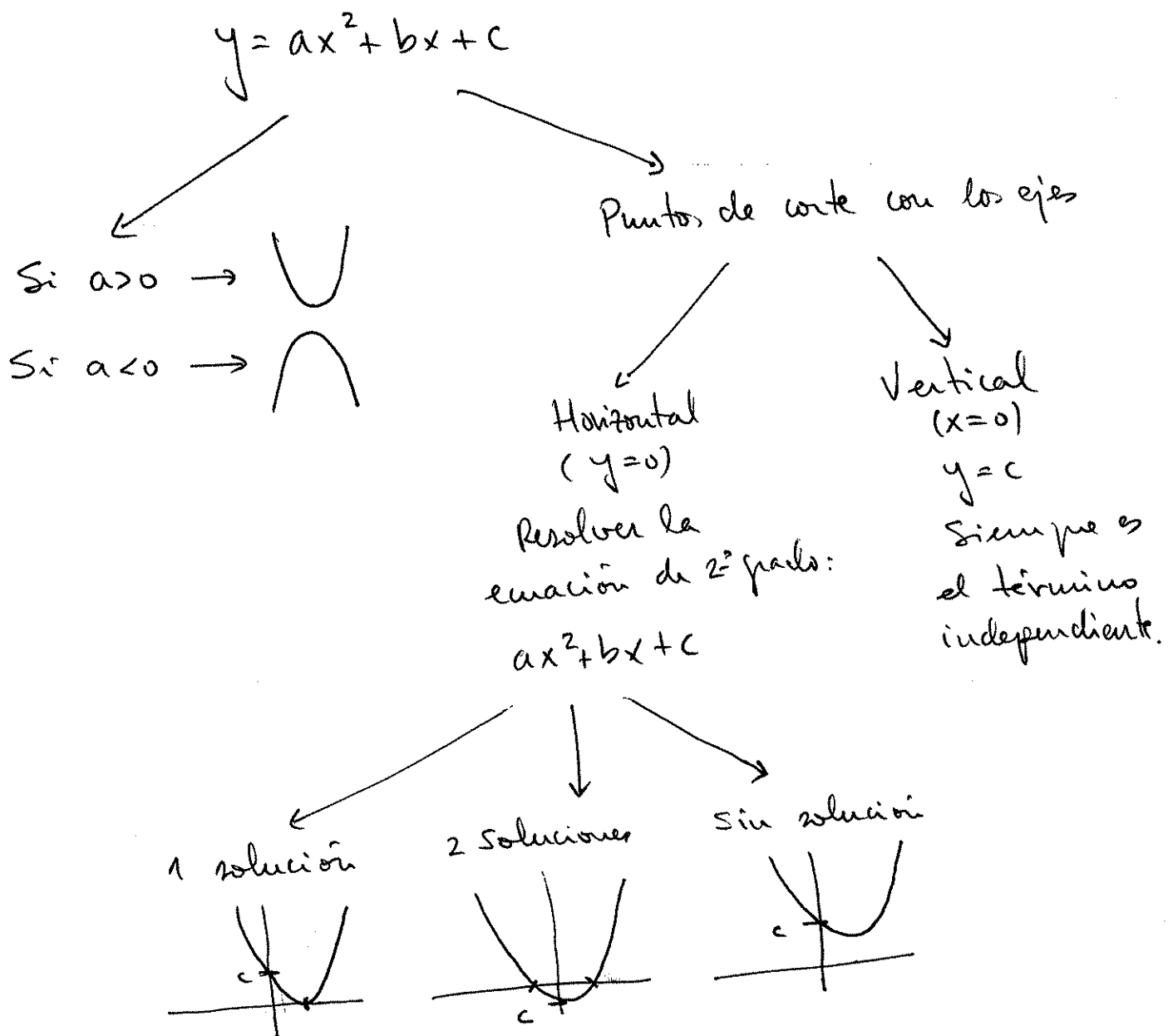
$$3x + 2y = 1$$

$$x - 3y = 2$$

Si la recta es $ax + by = c$

entonces $m = \frac{-a}{b}$

ESQUEMA PARA DIBUJAR LA FUNCIÓN CUADRÁTICA



Vértice:

$$V = (V_x, V_y)$$

$$V_x = \frac{-b}{2a}$$

$V_y =$ Sale de sustituir V_x en la ecuación de la curva.

Ejercicios:

Si no hace una tabla de valores dibuja, aproximadamente estas parábolas:

$$y = x^2 + x - 1$$

$$y = 6x^2 + x - 2$$

$$y = 2x^2 - 7x + 6$$